

ADMISYON NAN LEKÒL PRESEGONDÈ NAN YON KLENDÈY

BYENVENI ! UTILIZE APÈSI SA A POU EDE W ORYANTE W NAN PWOSESIS ADMISYON NAN LEKÒL PRESEGONDÈ A. MEN SA POU FÈ:

SEPTANM

- Rankontre avèk konseye lekòl ou a pou pale sou opsyon lekòl presegondè, epi resewva kopi Gid admisyon nan lekòl presegondè ou a.
- Planifye kalandriye admisyon w pou otòn lan. Jwenn dat, lè ak lokal jounen pòt ouvèt ak ekspozisyon lekòl presegondè, nan schools.nyc.gov/Middle. Pou jwenn tou dènye enfòmasyon sou pwogram jounen pòt ouvèt yo, kontakte lekòl yo dirèkteman.

OKTÒB-NOVANM

- Ann oktòb, w ap resewva yon lèt k ap fè w konnen kòman pou gen aksè nan aplikasyon pitit ou a nan MySchools.nyc. Depi w antre nan kont ou an, ou kapab:
 - Gade opsyon pitit a genyen pou lekòl presegondè—tout pwogram kote pitit ou a elijib pou aplike ap disponib kòm opsyon.
 - Anrejistre pwogram ou pi pito yo lè w klike sou etwal ki toupre non pwogram yo.
 - Kòmanse ajoute pwogram yo nan aplikasyon w lan. Ou ka aplike pou jiska 12 pwogram.
- Ale nan yon ekspozisyon lekòl presegondè avèk pitit ou a!
- Ale nan jounen pòt ouvèt yo.
- Travay ansanm avèk yon konseye nan lekòl pitit ou a ye kounye a pou bati yon lis pwogram pou aplikasyon pitit ou a. Aprann si w gen yon lekòl pou sektè zòn ou an nan schools.nyc.gov/Find-a-School oswa lè w rele **311**.

DESANM

- Voye aplikasyon lekòl presegondè w la ale pou pi ta 2 desanm 2019!**
- Aplike nan youn nan twa fason sa yo:
 - Sou entènèt MySchools.nyc—klike “Voye aplikasyon an ale”
 - Atravè konseye lekòl pitit ou a
 - Nan yon Sant byenveni pou fanmi (Family Welcome Center)—jwenn adrès yo nan schools.nyc.gov/WelcomeCenters
- Nan aplikasyon w lan, mete pwogram pitit ou a ta renmen ale yo sou lis nan vè lòd ou pi pito yo a. Mete premye chwa w la anlè kòm #1, dezyèm chwa a kòm #2, epi kontinye konsa. Lekòl PAP wè si w mete yo sou lis la kòm premye chwa w oswa kòm douzyèm chwa w.

MAS

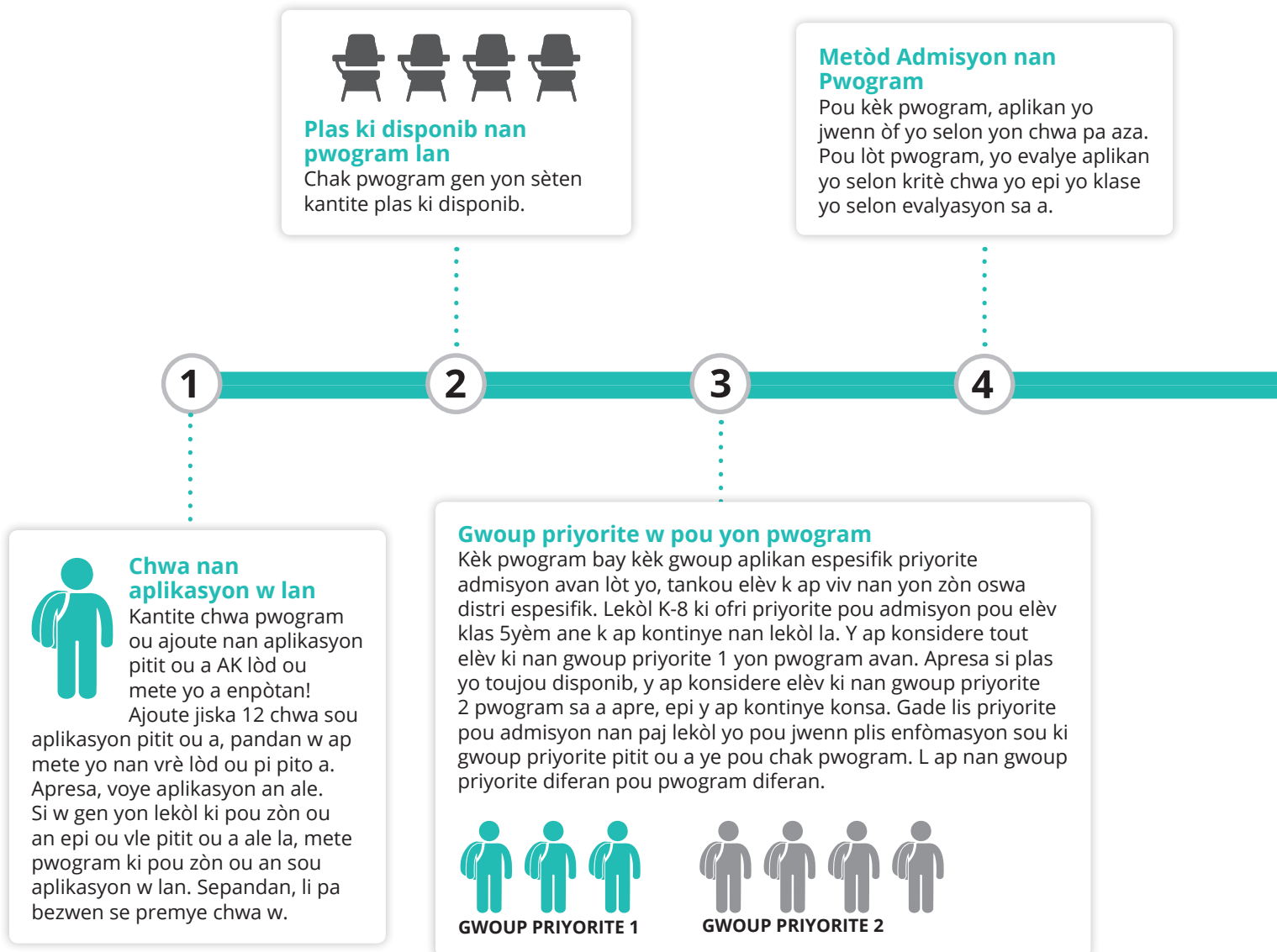
- Tout elèv ki aplike ap resewva yon lèt òf nan mwa **Mas 2020**. Lèt sa a ap genyen òf yo fè pitit ou a pou yon pwogram lekòl presegondè, ansanm avèk enfòmasyon sou pwosesis lisdatant lan. Ou pa bezwen fè anyen ankò pou aksepte òf ou a.

JWENN ENFÒMASYON SOU KÒMAN ELÈV JWENN ÒF NAN LEKÒL PRESEGONDÈ

Elèv jwenn òf pou y ale nan pwogram yo selon kèk faktè prensipal.

1. Chwa nan aplikasyon w lan
2. Plas ki disponib
3. Priyorite pou admisyon
4. Metòd admisyon

Lè w gen enfòmasyon sou tout faktè sa yo, sa ka ede w konnen chans ou genyen pou w jwenn yon òf nan chak pwogram ki enterese w.



Pou Pwogram ki Fè Chwa pa Tirajosò yo



GWROUP PRIYORITE 1



GWROUP PRIYORITE 2

Pou pwogram ki itilize kritè chwa Tirajosò yo, yo fè elèv òf dapre nimewo yo ba yo pa aza a. Pwogram ka itilize de metòd admisyon ki itilize tirajosò : lotri oswa patisipasyon nan yon sesyon enfòmasyon—pwogram sa yo PA gade enfòmasyon akademik aplikan.

Ann gade yon egzanz pwogram ki itilize metòd admisyon ki fè chwa pa tirajosò (open):

Pwogram sa a gen kat plas ak sèt aplikan. Piske gen plis aplikan pase plas, se pa tout aplikan sa yo ki pral jwenn yon òf pou y ale nan pwogram sa a.

Dabò... elèv ki nan gwoup priyorite 1 yo ap jwenn yon òf nan lòd nimewo yo ba yo pa aza a. Piske genyen twa elèv ki nan gwoup priyorite 1 an, tout jwenn yon òf

Après... elèv ki nan gwoup priyorite 2 yo ap jwenn yon òf nan lòd nimerik. Piske genyen sèlman yon plas ki rete apre yo fin bay elèv ki nan gwoup priyorite 1 yo òf yo, se sèlman yon elèv nan gwoup priyorite 2 a—elèv ki premye nan lòd nimewo nan gwoup sa a—ak ap jwenn yon òf.

Kounye a tout plas nan pwogram sa a gen moun. Selon nimewo yo ba yo pa aza yo, elèv ki rete nan gwoup priyorite 2 yo pa p jwenn òf pou y ale nan pwogram sa a. Après, y ap konsidere elèv sa yo pou òf yo nan pwogram ki vin aprè a sou aplikasyon yo chak.



Pou Pwogram Ki Klase Aplikan yo



GWROUP PRIYORITE 1



GWROUP PRIYORITE 2

Pou pwogram ki klase aplikan, yo evalye elèv selon yon ansanm chwa kritè, tankou nòt nan lekòl la, nòt egzamen ofisyèl, prezans, ponktyalite ak/oswa konpòtman akademik ak pèsònèl. Pwogram ka itilize youn nan metòd admisyon sa yo ki klase aplikan: evalyasyon dosye akademik (Screened), evalyasyon dosye akademik: lang (Screened: lang), oswa nòt total ki baze sou plizyè done—pwogram sa yo GADE enfòmasyon akademik aplikan.

Ann gade yon egzanz pwogram ki itilize yon metòd admisyon Screened pou l evalye ak klase aplikan:

Sèt elèv te aplike nan pwogram sa a, ki gen sèlman kat plas disponib. Premyèman, yo evalye sèt elèv yo dapre kritè chwa ak ribrik admisyon pwogram lan. Après, yo klase yo dapre evalyasyon sa a.

Dabò.... elèv ki nan gwoup priyorite 1 yo ap jwenn yon òf nan lòd nimewo klasman an. Piske genyen de aplikan ki nan gwoup priyorite 1 an, toude ap jwenn yon òf.

Après... elèv ki nan gwoup priyorite 2 yo ap jwenn yon òf nan lòd nimewo klasman an. Piske genyen de plas ki rete apre yo fin bay elèv nan gwoup priyorite 1 an, elèv ki premye ak dezyèm nan lòd nimewo klasman nan gwoup priyorite 2 a ap jwenn yon òf.

Kounye a, tout plas nan pwogram sa gen moun. De elèv ki rete nan gwoup priyorite 2 yo pa p jwenn òf nan pwogram sa a. Y ap konsidere elèv sa yo pou òf yo nan pwogram ki vin apre a nan chak pwogram ki sou aplikasyon yo a.




Rete okouran aktivite admisyon yo

schools.nyc.gov/Connect | Mete non w sou lis imèl admisyon nan lekòl presegondè a pou jwenn konsèy sou admisyon ak rapèl pou dat enpòtan yo.

schools.nyc.gov/Middle | Jwenn plis enfòmasyon sou admisyon lekòl presegondè, epi jwenn enfòmasyon ki pi ajou sou aktivite ki gen pou fèt. Jwenn dat, lè ak lokal ekspozisyon lekòl presegondè yo sou sitwèb nou an.

- Patisipe nan yon ekspozisyon lekòl presegondè ann otòn sa a.

Jwenn lekòl epi aplike

 [MySchools.nyc](https://myschools.nyc.gov) | MySchools se ni yon anyè sou entènèt ki gen opsyon lekòl presegondè pitit ou a, epi se yon aplikasyon ki pèsonalize tou pou limenm. Apati konpitè w oswa telefòn ou, gade lekòl segondè, chwazi pwogram pou aplikasyon pitit ou a, epi aplike—w ap fè tout bagay sa yo yon sèl kote!

- Aplike pou lekòl presegondè pou pi ta **Lendi 2 desanm**.

Desanm							2019
S	M	T	W	T	F	S	
1	2	3	4	5	6	7	
8	9	10	11	12	13	14	
15	16	17	18	19	20	21	
22	23	24	25	26	27	28	
29	30	31	1	2	3	4	

Nou la pou n ede w!

Ou gen kesyon sou admisyon nan lekòl presegondè?

- Pale avèk konseye lekòl pitit ou a.
- Rele nou nan **718-935-2009**.
- Ale nan yon Sant byenveni pou fanmi (Family Welcome Center, FWC) —jwenn adrès, lè yo fonksyone ak enfòmasyon ki pi ajou nan schools.nyc.gov/WelcomeCenters